



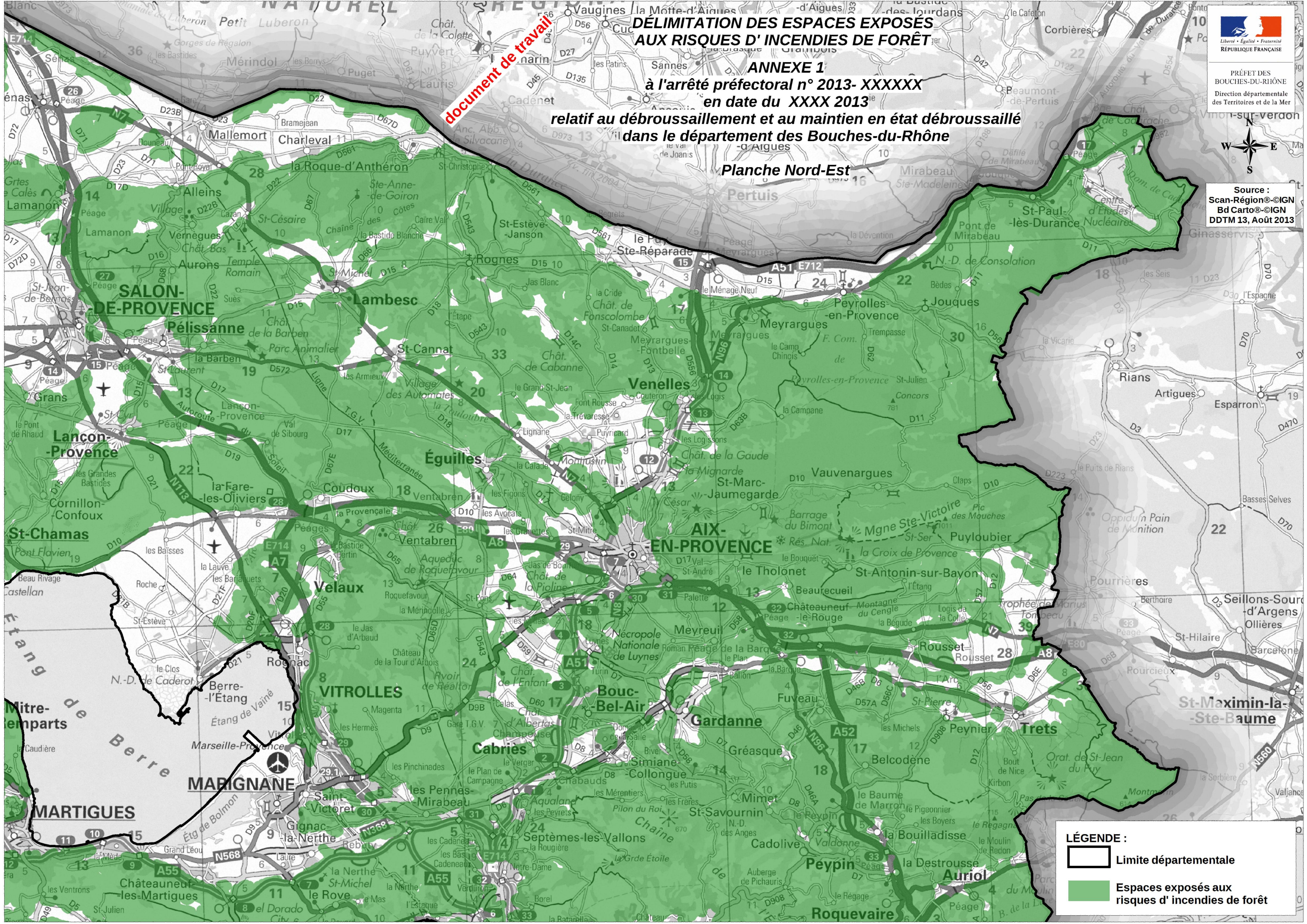
Source :
Scan-Région@-IGN
Bd Carto@-IGN
DDTM 13, Août 2013

DÉLIMITATION DES ESPACES EXPOSÉS AUX RISQUES D'INCENDIES DE FORÊT

ANNEXE 1
à l'arrêté préfectoral n° 2013- XXXXX
en date du XXXX 2013^e
relatif au débroussaillage et au maintien en état débroussaillé
dans le département des Bouches-du-Rhône

document de travail

Planche Nord-Est



LÉGENDE :
[Black outline] Limite départementale
[Green shading] Espaces exposés aux
risques d'incendies de forêt